

# Révision du PPRI des rivières Oise et Aisne en amont de Compiègne

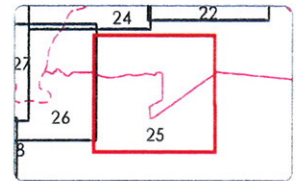


## Zonage réglementaire

Carte 25

**Communes :**

Montmacq  
Le Plessis-Brion



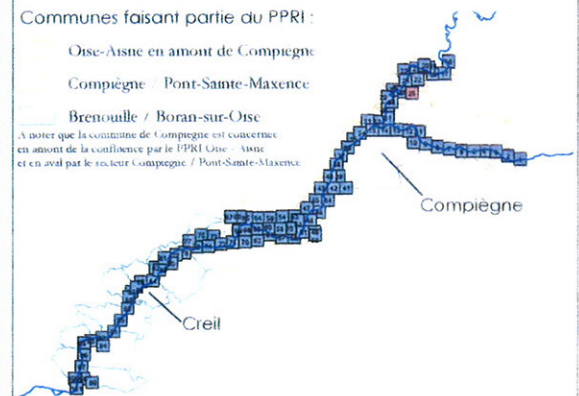
**Communes faisant partie du PPRI :**

Oise-Aisne en amont de Compiègne

Compiègne - Pont-Sainte-Maxence

Brenouille / Boran-sur-Oise

A noter que la commune de Compiègne est concernée en amont de la confluence par le PPRI Oise - Aisne et en aval par le secteur Compiègne / Pont-Sainte-Maxence



**Construire : en s'adaptant**

- Zone urbaine
- de 0 à 0,5 m d'eau
- de 0,5 à 1 m d'eau
- au delà d'1 m d'eau
- Extension urbaine
- de 0 à 0,5 m d'eau
- de 0,5 à 1 m d'eau
- au delà d'1 m d'eau

**Construire : sites contraints**

Enjeux métropolitains

**Réduire l'aléa**

- Zones d'expansion des crues
- Zones d'expansion des crues à enjeux fort de préservation
- Zones de stockage

**Divers**

- Lit mineur et canal
- Limites communales

12DHF030  
07/11/2016  
Version 1.0



Echelle 1 : 5 000





# Révision du PPRI des rivières Oise et Aisne en amont de Compiègne

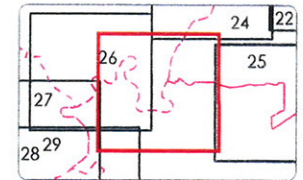


## Zonage réglementaire

Carte 26

### Communes :

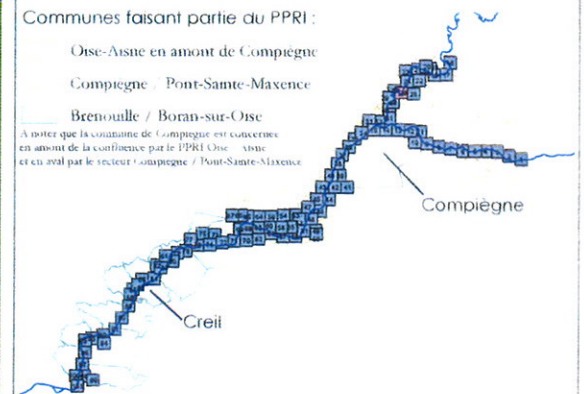
- Montmacq
- Le Plessis-Brion
- Thourotte



### Communes faisant partie du PPRI :

- Oise-Aisne en amont de Compiègne
- Compiègne - Pont-Sainte-Maxence
- Brenouille / Boran-sur-Oise

A noter que la commune de Compiègne est concernée en amont de la confluence par le PPRI Oise - Aisne et en aval par le secteur Compiègne / Pont-Sainte-Maxence.



### Construire : en s'adaptant

- Zone urbaine**
  - de 0 à 0,5 m d'eau
  - de 0,5 à 1 m d'eau
  - au delà d'1 m d'eau
- Extension urbaine**
  - de 0 à 0,5 m d'eau
  - de 0,5 à 1 m d'eau
  - au delà d'1 m d'eau

### Construire : sites contraints

- Enjeux métropolitains

### Réduire l'aléa

- Zones d'expansion des crues
- Zones d'expansion des crues à enjeux fort de préservation
- Zones de stockage

### Divers

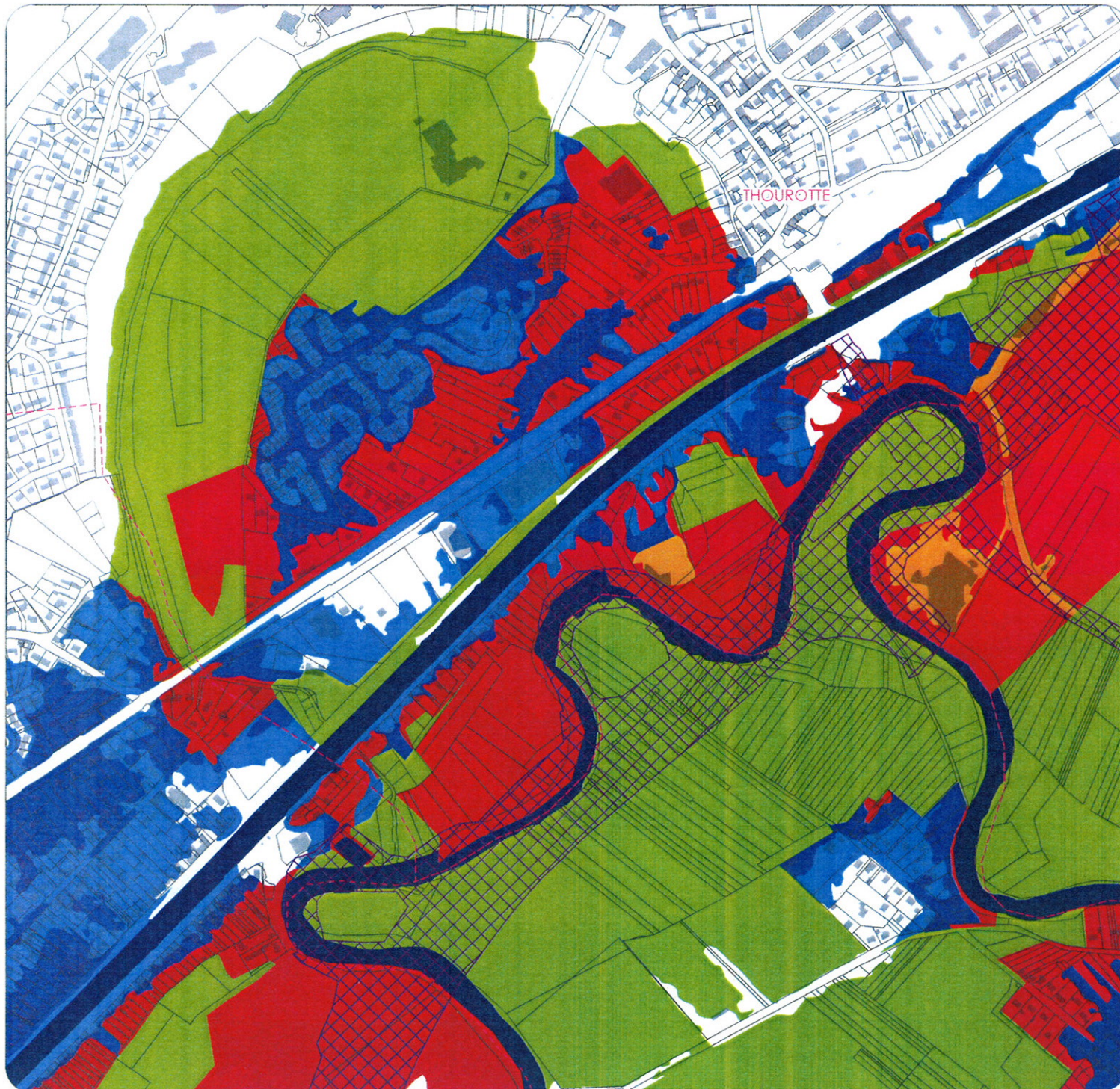
- Lit mineur et canal
- Limites communales

12DHF030  
07/11/2016  
Version 1.0



Echelle 1 : 5 000





# Révision du PPRI des rivières Oise et Aisne en amont de Compiègne

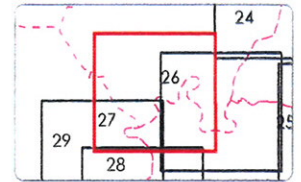


## Zonage réglementaire

Carte 27

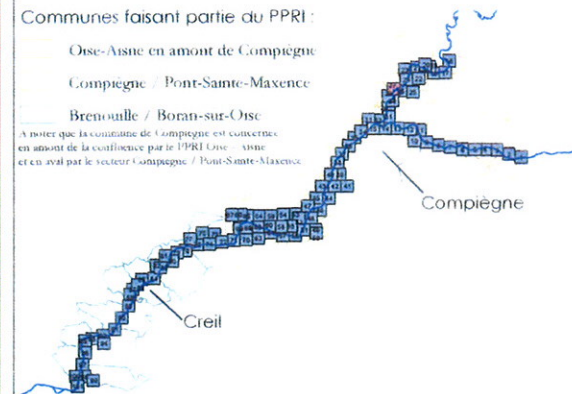
### Communes :

- Longueil-Annel
- Le Plessis-Brion
- Thourotte



### Communes faisant partie du PPRI :

- Oise-Aisne en amont de Compiègne
  - Compiègne - Pont-Sainte-Maxence
  - Brenouille / Boran-sur-Oise
- A noter que la commune de Compiègne est concernée en amont de la confluence par le PPRI Oise - Aisne et en aval par le secteur Compiègne / Pont-Sainte-Maxence.



### Construire : en s'adaptant

- Zone urbaine**
  - de 0 à 0,5 m d'eau
  - de 0,5 à 1 m d'eau
  - au delà d'1 m d'eau
- Extension urbaine**
  - de 0 à 0,5 m d'eau
  - de 0,5 à 1 m d'eau
  - au delà d'1 m d'eau

### Construire : sites contraints

- Enjeux métropolitains

### Réduire l'aléa

- Zones d'expansion des crues
- Zones d'expansion des crues à enjeux fort de préservation
- Zones de stockage

### Divers

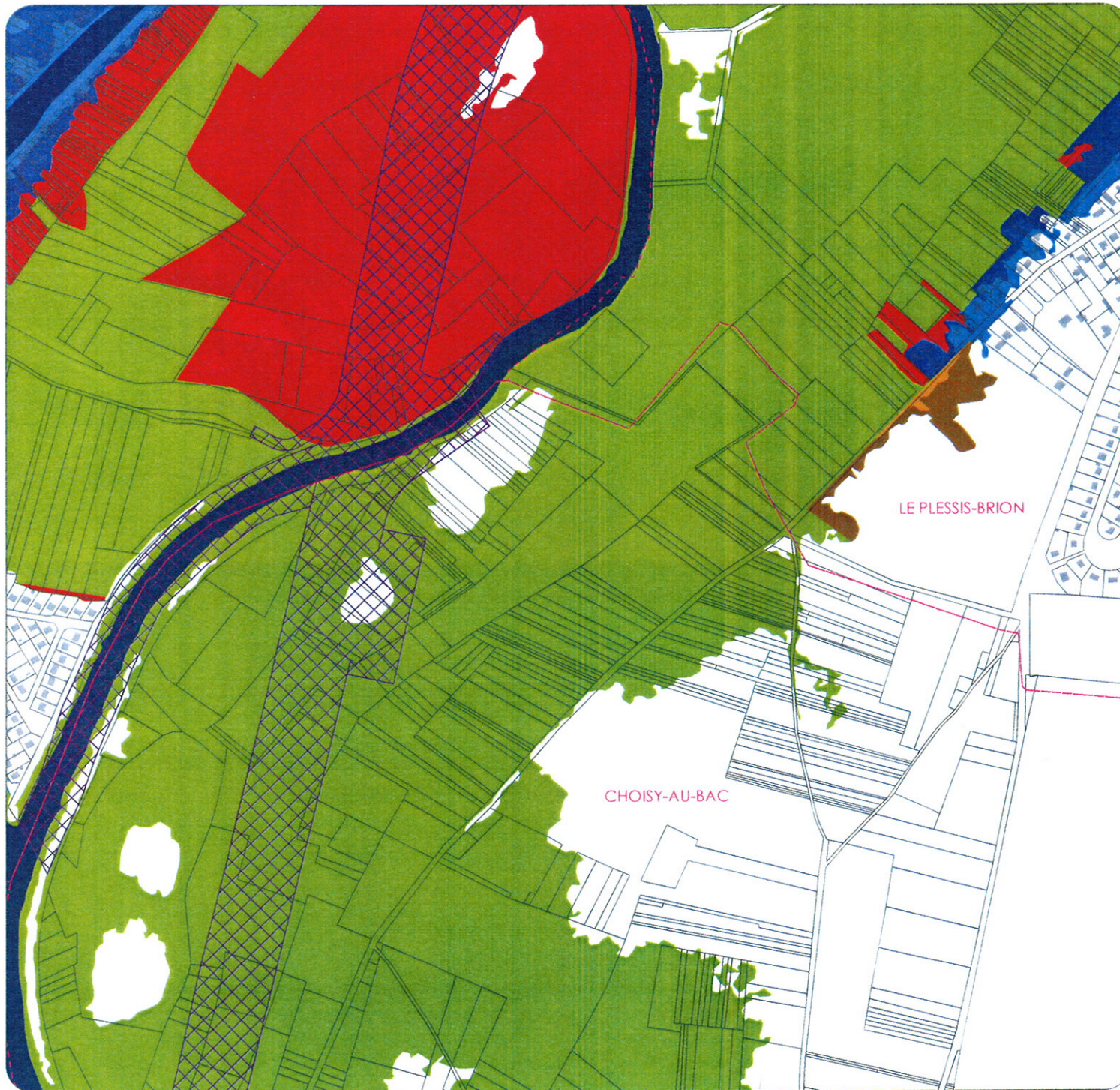
- Lit mineur et canal
- Limites communales

12DHF030  
07/11/2016  
Version 1.0



Echelle 1 : 5 000





# Révision du PPRI des rivières Oise et Aisne en amont de Compiègne

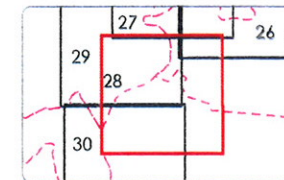


## Zonage réglementaire

### Carte 28

#### Communes :

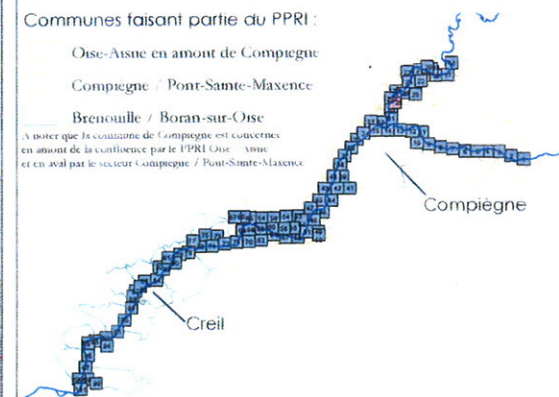
- Choisy-au-Bac
- Longueil-Annel
- Le Plessis-Brion



#### Communes faisant partie du PPRI :

- Oise-Aisne en amont de Compiègne
- Compiègne / Pont-Sainte-Maxence
- Brenouille / Boran-sur-Oise

A noter que les communes de Compiègne est concernées en amont de la confluence par le PPRI Oise - Aisne et en aval par le secteur Compiègne / Pont-Sainte-Maxence.



#### Construire : en s'adaptant

#### Zone urbaine

- de 0 à 0,5 m d'eau
- de 0,5 à 1 m d'eau
- au delà d'1 m d'eau

#### Extension urbaine

- de 0 à 0,5 m d'eau
- de 0,5 à 1 m d'eau
- au delà d'1 m d'eau

#### Construire : sites contraints

- Enjeux métropolitains

#### Réduire l'aléa

- Zones d'expansion des crues
- Zones d'expansion des crues à enjeux fort de préservation
- Zones de stockage

#### Divers

- Lit mineur et canal
- Limites communales

12DHF030  
07/11/2016  
Version 1.0



Echelle 1 : 5 000

